



SERVICE INFO



Montage-Hinweis

Einsatz von Schmierstoffen bei Ausrücklagern

Bei Ausrücklagern des aktuellen Produktprogramms werden drei verschiedene Arten von Buchsen eingesetzt. Diese sind bei Wartungs- und Reparaturarbeiten unterschiedlich zu handhaben. Folgende Punkte sind zu beachten:

- Vor dem Einbau ist das Ausrücklager, die Ausrückgabel sowie die Führungshülse auf Verschleiß zu prüfen. Schadhafte Teile sind zu erneuern
- Verunreinigungen in der Ausrücklager-Buchse und auf der Führungshülse sind zu entfernen
- Besteht die Buchse des Ausrücklagers aus Metall (Bild 1), so ist sie mit etwas Schmierstoff zu versehen
Die Wahl des Schmierstoffs richtet sich nach den Empfehlungen des Fahrzeugherstellers. Liegen keine Angaben vor, kann als alternatives Schmiermittel Castrol Olista Longtime 1 oder 2 verwendet werden
- Kunststoffbuchsen (Bild 2) oder PTFE (Polytetrafluorethen) beschichteten Buchsen (Bild 3) dürfen grundsätzlich nicht mit Schmierstoff versehen werden

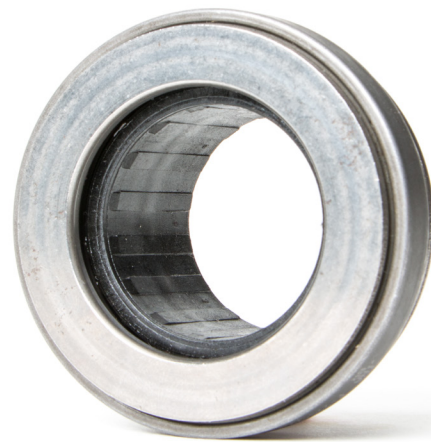


Bild 2: Ausrücklager mit Kunststoffbuchsen dürfen nicht mit Schmierstoff versehen werden



Bild 3: Ausrücklager mit PTFE-Buchsen dürfen nicht mit Schmierstoff versehen werden



Bild 1: Ausrücklager mit Metallbuchsen müssen mit Schmierstoff versehen werden

Angaben des Fahrzeugherstellers beachten!

Mehr Werkstattwissen unter:

www.repxpert.de

Schaeffler REPXPRT Service Center: 00800 1 753-3333*

*kostenfreie Rufnummer, Mo.–Fr. von 8.00–17.00 Uhr

www.schaeffler-aftermarket.de

