



PI 1833

Uniquement pour professionnels !  
1/2

# PRODUCT INFORMATION

## POMPES À EAU ÉLECTRIQUES (CWA)

### VUE D'ENSEMBLE AFTERMARKET

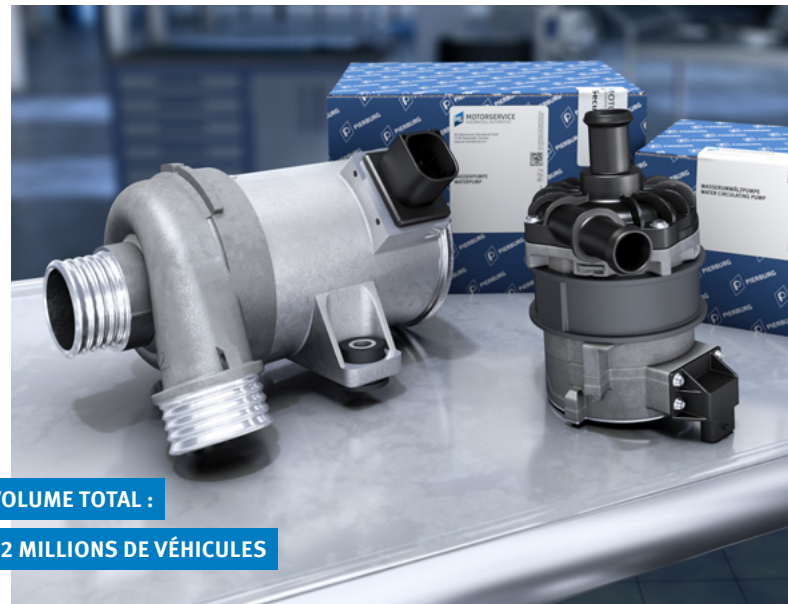
**Pierburg a été le précurseur dans le développement de la pompe à eau électrique et a contribué à sa production en 1ère monte. Motorservice propose aujourd'hui cette technologie de pointe sur le marché de la rechange.**

Plusieurs dizaines d'années d'expérience et de compétence dans le développement et la fabrication de pompes font de Pierburg un partenaire reconnu mondialement des constructeurs automobiles. Chaque année, plus de 17 millions de pompes à eau électriques et mécaniques pour voitures particulières et véhicules utilitaires sont fabriquées sur les sites de production de Pierburg.

Sur les moteurs de conception moderne, les pompes à eau électriques du type CWA (Coolant Water Aggregate) contribuent fortement à la réduction des émissions. Leur débit indépendant du nombre de tours du moteur rend possible un refroidissement adapté au besoin. Ainsi, le besoin en puissance est moindre, ce qui permet de réduire les pertes par friction, la consommation de carburant et les émissions de polluants.

Les pompes à eau électriques sont également indispensables pour le refroidissement des entraînements alternatifs, comme sur les véhicules hybrides et électriques, ou pour les futurs systèmes d'entraînement à pile à combustible.

Sous réserve de modifications et de variations dans les illustrations. Pour les références et les pièces de rechange, voir les catalogues actuels ou les systèmes se basant sur les données TecAlliance.



**VOLUME TOTAL :**

**12 MILLIONS DE VÉHICULES**

Ainsi, une nouvelle pompe à eau électrique du type CWA 150 est installée en série depuis 2018 sur un véhicule entièrement électrique d'un constructeur haut de gamme allemand.

#### Une qualité de pointe pour l'aftermarket

Motorservice est l'organisation commerciale en charge des activités internationales aftermarket de la société Rheinmetall Automotive. Nous proposons à nos clients la gamme complète des pompes à eau électriques Pierburg du type CWA pour l'aftermarket.



#### REMARQUE

Vous trouverez sur la page suivante la liste complète de la gamme de produits.

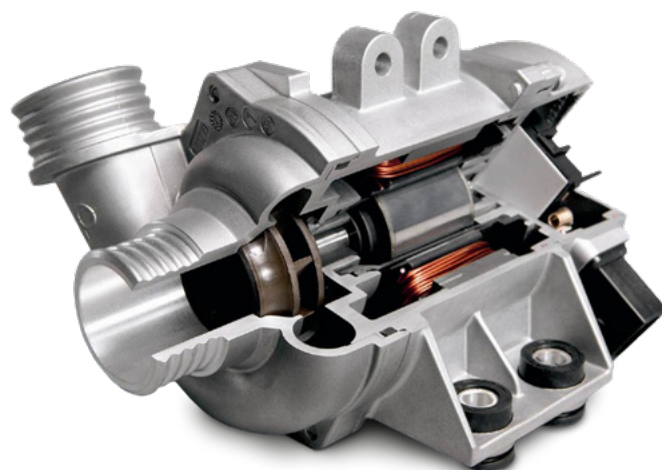


PI 1833

Uniquement pour professionnels !  
2/2

## GAMME DE PRODUITS POMPES À EAU ÉLECTRIQUES

Type <sup>1)</sup>	Constructeur	Numéro d'article	N° de réf. <sup>2)</sup>
CWA 50	BMW	7.06033.44.0	11 51 7 566 335
CWA 50	BMW	7.06033.45.0	11 51 7 583 965
CWA 50	BMW	7.06033.40.0	17 12 2 284 291
CWA 50	BMW	7.06033.54.0	17 12 7 850 113
CWA 50	Daimler	7.06033.12.0	A 003 500 00 86
CWA 50	VAG	7.06033.11.0	4F0 965 569
CWA 50	VAG	7.06033.15.0	8K0 965 569
CWA 50	VAG	7.06033.31.0	7P0 965 567
CWA 50	VAG	7.06033.24.0	8K0 965 567 A
CWA 50	VAG	7.06033.32.0	8K0 965 567 B
CWA 50	Volvo	7.06033.55.0	31338384
CWA 50	Volvo	7.06033.56.0	31338399
CWA 100	Daimler	7.06754.05.0	A 000 500 04 86 (application universelle)
CWA 100	Daimler	7.04933.56.0	A 000 500 19 86
CWA 100	VAG	7.04934.54.0	4N0 965 567
CWA 200	BMW	7.02851.20.0	11 51 7 586 925
CWA 200	BMW	7.02478.40.0	11 51 7 583 836
CWA 200	BMW	7.02853.20.0	11 51 7 586 929
CWA 200	BMW	7.07223.01.0	11 51 7 597 715
CWA 400	BMW	7.03665.66.0	11 51 7 604 027
CWA 400	BMW	7.02881.66.0	11 51 8 625 098
CWA 400	Daimler	7.05171.65.0	A 274 200 01 07
CWA 400	Ford	7.03335.55.0	DS7E 8C419 CB
CWA 400	Volvo	7.02702.58.0	31368715
EWP	Toyota	7.07223.00.0	161A0-39015



### REMARQUE

Si vous êtes intéressé ou si vous avez des questions sur les applications universelles, veuillez contacter le service commercial, département SOE.  
Autres applications universelles sur demande.

### ATTENTION

Nous avons appris l'existence de contrefaçons de la pompe de refroidissement électrique CWA 200. Nous vous mettons formellement en garde contre ces contrefaçons. Aucune des pompes que nous avons examinées ne répondait aux prescriptions du constructeur de véhicules. Un mauvais fonctionnement d'une telle pompe à eau entraîne une surchauffe du moteur, qui peut provoquer des dégâts secondaires considérables dans le moteur.

Pour votre sécurité, nous agissons juridiquement contre toute forme d'importation illégale et de mise en circulation de contrefaçons.

1) La désignation du type indique la puissance absorbée d'une pompe à eau électrique.  
Exemple CWA 50 : Cooling Water Aggregate, puissance absorbée 50 watts

2) Les numéros de référence indiqués ne servent qu'à des fins de comparaison et ne doivent pas être utilisés pour les factures remises au client.