



PI 1641

Tylko dla personelu specjalistycznego!
1/1

PRODUCT INFORMATION

NARZĘDZIE DO MONTAŻU POMP PALIWOWYCH

ŁATWA WYMIANA POMP W ZBIORNIKU

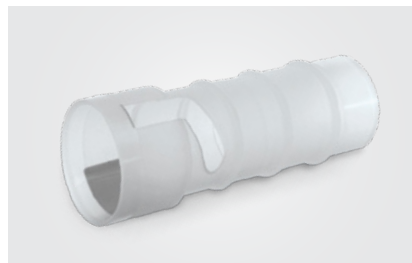
Pojazd	Produkt	Nr Pierburg
Różne modele pojazdów BMW i VW	Przyrząd do pomp paliwowych	120000514004

W nowoczesnych samochodach właściwa pompa paliwowa jest częścią modułu doprowadzania paliwa, który znajduje się w zbiorniku paliwa wraz z takim oprzyrządowaniem jak regulator ciśnienia i czujnik poziomu.

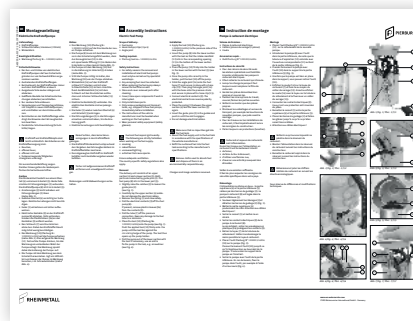
Firma Motorservice oferuje szereg pomp zamiennych, w przypadku których nie jest konieczna wymiana kompletnego modułu doprowadzania paliwa – a tylko samej pompy paliwowej.

Przyrząd do montażu pomp paliwowych (Nr Pierburg 120000514004) zapewnia poza tym łatwą i szybką wymianę.

Przyrząd ułatwia wyjmowanie podanych niżej elektrycznych pomp paliwowych z modułu doprowadzania paliwa.



Nr Pierburg 120000514004



Do pomp paliwowych dołączona jest instrukcja montażu, zrozumiale opisująca czynność wymiany.

Tak prosta jest wymiana:
Wystarczy przyłożyć przyrząd, obrócić go i wyjąć pompę paliwową z uchwytu.



Przyrząd luzuje uchwyty mocujące pompę paliwową w module doprowadzania paliwa. W przypadku pomp paliwowych z kątowymi podpórkami zaciskowymi jest to szczególnie proste.

NARZĘDZIE MOŻE BYĆ STOSOWANE DO NASTĘPUJĄCYCH POMP PALIWOWYCH:

Nr Pierburg	Pasuje do modelu	Model
7.07795.17.0	BMW	5er (E39)
7.07795.18.0	BMW	X5 (E53)
7.22013.61.0	BMW	M5 (E39)
7.22013.69.0	BMW	7er (E65 / 66 / 67)
7.28303.60.0	Volkswagen	Golf IV / V, Passat 1.9 / 2.0 TDI

Nr Pierburg	Pasuje do modelu	Model
7.28303.70.0	Audi	A4
	BMW	520d, 525d, 530d
7.50138.01.0	BMW	X5 (E53)
7.50111.60.0	Volkswagen	Fox 1.4 TDI, Passat 1.9 / 2.0 TDI, Tiguan 2.0 TDI

Prawo do zmian i odchyłeń rysunków zastrzeżone. Przyprzędkowanie i części zastępcze patrz obowiązujące katalogi lub systemy oparte na danych TecAlliance.