



PI 1641

Sadece uzman personel için!
1/1

PRODUCT INFORMATION

YAKIT POMPASI MONTAJ ALETİ

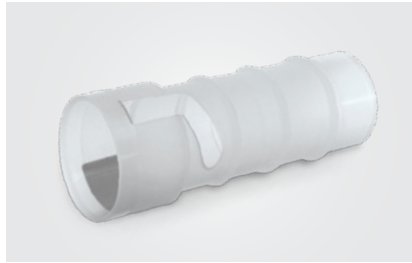
IN-TANK POMPALARIN DAHA KOLAY DEĞİŞTİRİLMESİ

Araç	Ürün	Pierburg No.
Çeşitli BMW ve VW modelleri	Yakıt pompaları için alet	120000514004

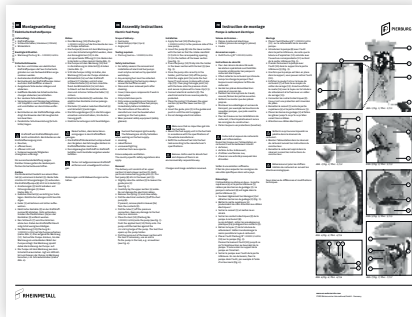
Birçok modern araçta asıl yakıt pompası, bir değişiklik durumunda basınç regülatörü ve doluluk seviyesi sensörü gibi eklentiler ile birlikte yakıt deposuna yerleştirilen yakıt besleme modülünün bir parçasıdır.

Motorservice, yakıt besleme modülünün komple değiştirilmesine gerek olmayan ve sadece yakıt pompasının kendisinin değiştirildiği bir dizi yedek pompa sunar. Yakıt pompası montaj aleti sayesinde (Pierburg No. 120000514004) değiştirme işlemi çok kolay ve hızlı bir şekilde gerçekleştirilir.

Bu alet kullanılarak aşağıda listesi verilen elektrikli yakıt pompaları yakıt besleme modülünden kolaylıkla sökülebilir.

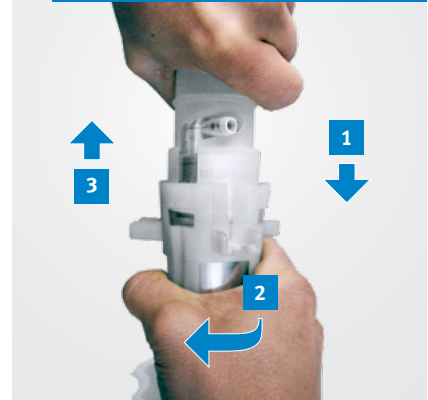


Pierburg No. 120000514004



Yakıt pompaları için değiştirme işleminin görseller ile açıklandığı birer montaj kılavuzu mevcuttur.

Sökme işlemi son derece basittir: Aleti yerleştirin, döndürün ve yakıt pompasını tutucusundan dışarı çekin.



Alet, yakıt pompasını yakıt besleme modülüne sabitleyen tutucuları gevşetir. Açılı basınç ağız olan yakıt pompalarında bu alet çok daha kolay kullanılabilir.

ALET AŞAĞIDAKİ YAKIT POMPALARI İÇİN KULLANILABİLİR:

Pierburg No.	Uygun olduğu	Model
7.07795.17.0	BMW	5er (E39)
7.07795.18.0	BMW	X5 (E53)
7.22013.61.0	BMW	M5 (E39)
7.22013.69.0	BMW	7 Serisi (E65 / 66 / 67)
7.28303.60.0	Volkswagen	Golf IV / V, Passat 1.9 / 2.0 TDI

Pierburg No.	Uygun olduğu	Model
7.28303.70.0	Audi	A4
	BMW	520d, 525d, 530d
7.50138.01.0	BMW	X5 (E53)
7.50111.60.0	Volkswagen	Fox 1.4 TDI, Passat 1.9 / 2.0 TDI, Tiguan 2.0 TDI

Değişiklik yapma ve farklı resim kullanma hakkı saklıdır. Parça seçimi ve yedek parçalar için ilgili geçerli kataloğa veya TecAlliance tabanlı sistemlere bakınız.