



Palivový – síťový filtr jako předfiltr pro elektrická palivová čerpadla typu E1F Nově v programu!

Vozy	Výrobek	PIERBURG číslo
Různé	Palivový-síťový filtr	4.00030.80.0

Objemová čerpadla jsou velmi citlivá na znečištění. Znečištění způsobuje opotřebení. Čerpací činnost může být poté blokována a čerpadlo poškozeno či zničeno. PIERBURG nabízí svůj nový palivový síťový filtr, který spolehlivě ochrání palivové čerpadlo před nečistotami a jinými pevnými částicemi a tím předejde jako předčasnému výpadku, poškození. Tento filtr je možné jednoduše namontovat mezi palivovou nádrž a palivové čerpadlo typu E1F (s průměrem sacího hrdla 8 mm).

! Palivové čerpadlo E1F je dodáváno s malým palivovým filtrem na straně sání (v sacím hrdle, vstupu). Při provozu na benzín může tento filtr zůstat v čerpadle. Při provozu na naftu musí být tento filtr odstraněn, jelikož při nižších teplotách se zvyšuje hustota paliva a může docházet k problémům.



Náhled na produkt 4.00030.80.0



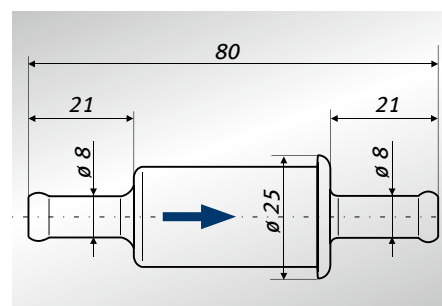
Palivový síťový filtr je možné u následujících čerpadel typu E1F použít sériově:

- 7.21440.51.0
- 7.21440.53.0
- 7.21440.63.0
- 7.21440.68.0

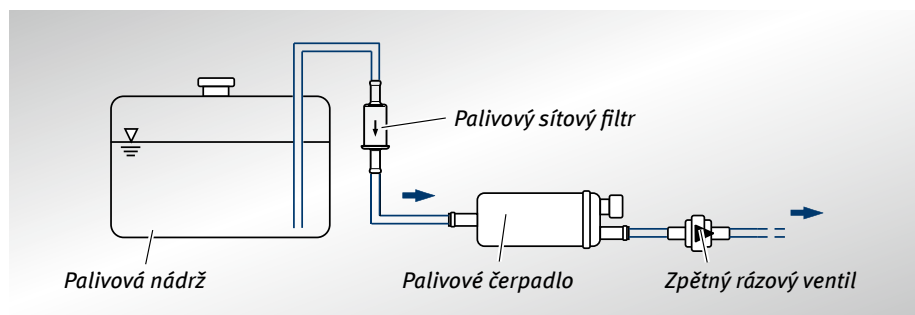


Předfiltr by měl být měněn ve stejných servisních intervalech jako palivový filtr.

Technická data		
Plocha filtru	[cm ²]	7,6
Velikost ok	[μm]	105
Pracovní tlak	[bar]	do 2,5



Rozměry



Typická zástavba ve voze



Další příklady užití naleznete v naší brožurě Servisní typy a informace „palivová čerpadla – komponenty a řešení pro univerzální použití“ (objednací číslo: 8.40002.56.0)

Změny a odchylky vyobrazení vyhrazeny. Přířazení a náhrada, viz platné katalogy, TecDoc-CD popř. systémy založené na datech TecDoc.